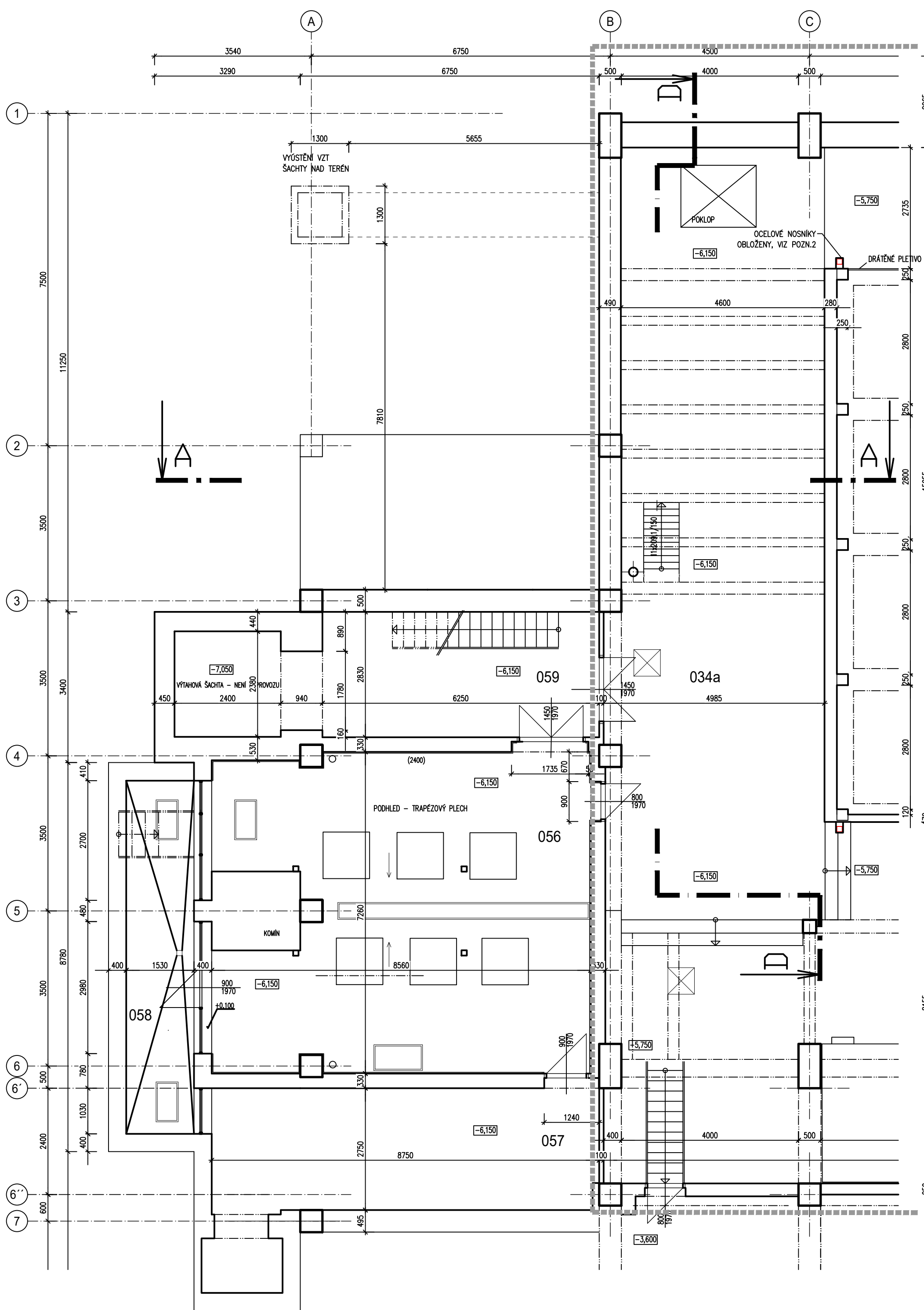


PŮDORYS 1.PP MEZIPATRO - NOVÝ STAV
M 1:75



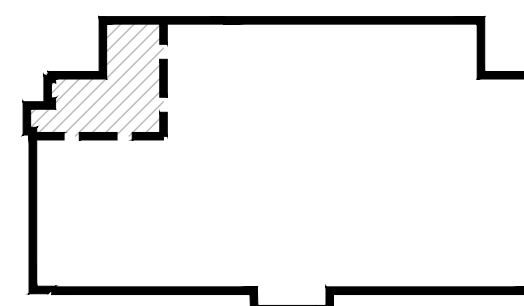
LEGENDA MÍSTNOSTÍ

ČÍSLO MÍSTNOSTI	ÚČEL MÍSTNOSTI	PLOCHA m²	PODLAHA	ÚPRAVA POVRCHU	POZNÁMKA
034a	STROJOVNA ÚPRAVNÝ VODY	–	CEMENTOVÝ POTĚR	–	–
056	PLYNOVÁ KOTELNA	59,0	KERAMICKÁ DLAŽBA	–	–
057	SKLAD	27,9	TERACO	–	–
058	ANGLICKÝ DVOREK	13,1	CEMENTOVÝ POTĚR	–	–
059	MANIPULAČNÍ PROSTOR	17,7	TERACO	–	–












POZNÁMKA 2

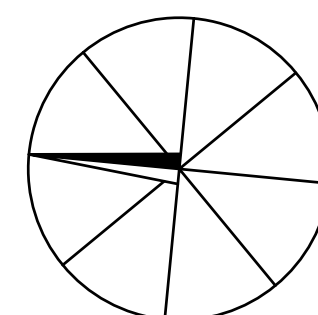
VEŠKERÉ OCELOVÉ KCE TVOŘÍCÍ ČI PODPÍRAJÍCÍ BAZÉNOVÝ OCHOZ (SLOUPKY, PRŮVLAKY, NOSNÍKY, TRAPÉZOVÝ PLECH) BUDOU DOPLNĚNY O OBKLAD POŽÁRNĚ OCHRANNÝCH DESEK NA CEMENTOVÁPENNÉ BÁZI. CELKOVÁ POŽÁRNÍ ODOLNOST KCE MUSÍ BÝT MIN. R45. PŘESNÉ PROVEDENÍ OBKLADŮ, DETAILŮ JEJICH NÁPOJENÍ, APOD., MUSÍ BÝT PROVEDENO DLE TECH. SPECIFIKACÍ VÝROBCE VYBRANÉHO VÝROBKU.

SCHÉMA STAVBY



LEGENDA HMOT

	STÁVAJÍCÍ KONSTRUKCE
	STÁVAJÍCÍ ŽELEZOBETONOVÉ KONSTRUKCE PŮVODNÍ
	NOVÉ ŽELEZOBETONOVÉ KONSTRUKCE
	DOBETONOVÁVKY Z PROSTÉHO BETONU ČI SPÁDOVÉHO BETONU
	NOVÉ KONSTRUKCE, ZDIVO Z KERAMICKÝCH TVÁRNIC TL.300mm
	NOVÉ KONSTRUKCE, ZDIVO Z KERAMICKÝCH TVÁRNIC TL.200mm
	DOZDÍVKY Z KERAMICKÝCH TVÁRNIC NEBO PLNÝCH CIHEL
	PŘÍČKA Z KERAMICKÝCH TVÁRNIC TL.100mm
	HUTNĚNÝ ZÁSP
	TEPELNÁ IZOLACE Z MINERÁLNÍCH HMOT/ Z EPS ČI XPS
	ROSTLÝ TERÉN








■■■■■■■■■■ ROZSAH NAVRŽENÝCH ÚPRAV

POZNÁMKA 1

- BĚHEM MĚŘENÍ STÁVAJÍCÍHO STAVU OBJEKTU A STAVEBNĚ TECHNICKÉHO PRŮZKUMU NEBYLY ZUŠIŠOVÁNY SKLADBA KCI; NEBYLY PROVÁDĚNY SONDY DO STÁVAJÍCÍCH KCI
- JAKO PODKLAD BYLA POUŽITA PŮVODNÍ DOKUMENTACE, POSKYTNUTÁ INVESTOREM
- SKLADBY KONSTRUKCÍ JSOU UVEDENY NA VÝKRESĚ "SKLADBY KONSTRUKCÍ"
- DOKUMENTACE JE VÝHRADNĚ URČENA PRO ZISKÁNÍ ROZHODNUTÍ O UMÍSTĚNÍ A POVOLENÍ STAVBY

±0 ≡ podlaha v m.č. 104

a)				
OZN.	ZMĚNA	DATUM	PROVEDL	KONTROLA
VYPRACOVAL	ING. JIŘÍ KADLČÍK	   	 HUTNÍ PROJEKT Frydek-Místek a.s.	
PROJEKTANT	ING. JIŘÍ KADLČÍK		DATUM	04/2024
SCHVÁLIL	ING. MICHAL ONDROUŠEK		ÚČEL PROVÁDĚNÍ STAVBY	
KONTOLOVAL	ING. ROMAN SLUNEČKO			
INVESTOR	Statutární město Jihlava		Č. ZAK. 11345-003-000 ARCHIVNÍ ČÍSLO HP4-1-100102	
MÍSTO STAVBY	Rošického 2684/6, 586 01 Jihlava			
STAVBA	BAZÉN E.ROŠICKÉHO 6, JIHLAVA REKONSTRUKCE BAZÉNOVÝCH VAN V OBJEKTU SO01 KRYTÝ BAZÉN ARCHITEKTONICKO STAVEBNÍ ŘEŠENÍ PŮDORYS 1.PP MEZIPATRO - NOVÝ STAV		LISTŮ 1 POČET A4 5 MĚŘÍTKO POŘÁDOVÉ Č. 1:75 19	